

COMMENT ENTRER À JULES-FERRY ?

Vous hésitez à déposer votre dossier ? Voici quelques conseils :

♦ D'abord, **interrogez-vous** : désirez-vous vraiment aller en Prépa ? Cette décision doit être la vôtre. Entrer en Classes Prépa suppose un engagement clair de votre part. Le parcours n'est pas difficile, mais il est exigeant et comporte des contraintes. Les qualités premières d'un étudiant de Classes Préparatoires sont l'assiduité, la persévérance et la curiosité intellectuelle. Vous n'avez pas peur de l'effort ? Vous aimez lire ? Vous êtes intéressé par la culture ? Attiré par l'Histoire, les sciences humaines ? Vous pensez que les langues sont indispensables à votre formation intellectuelle ? Oui ? Alors vous trouverez au cours de ces deux ou trois prochaines années de quoi satisfaire votre soif d'apprendre et de comprendre.

♦ N'hésitez pas à **vous renseigner**. Venez visiter l'établissement, discutez avec les étudiants aux Journées Portes Ouvertes, assistez à des cours réels, posez-nous des questions (renseignements au verso).

♦ Surtout, que la crainte de « ne pas avoir le niveau » ne vous empêche pas de déposer votre candidature sur Parcoursup. **Tentez votre chance !** Ce n'est pas à vous de jauger votre niveau mais aux professeurs qui examineront attentivement votre dossier, évalueront votre motivation et vous guideront dans votre choix.



JULES-FERRY : UN PEU D'HISTOIRE...

Saviez-vous...



♦ Que Jules Ferry, à qui l'on doit l'école publique, laïque, gratuite et obligatoire, est l'homme dont le nom revient le plus souvent au fronton des établissements scolaires français ?

♦ Qu'avant de devenir un lycée de jeunes filles, les bâtiments abritaient le couvent des Dames Zélatrices de la Sainte-Eucharistie ?

♦ Que c'est à Jules-Ferry que fut ouverte la première Classe préparatoire à l'École Centrale pour jeunes filles de France, en 1917 ?



♦ Qu'il fallut attendre les années 60 pour que les premiers garçons s'assoient sur les bancs de Jules-Ferry ?

♦ Que c'est à Jules-Ferry que fut tourné le film *Diabolo menthe* de Diane Kurys (1977) ?



♦ Que le lycée Jules-Ferry est « inscrit au titre des Monuments historiques, en totalité » ? **Et aussi...**

♦ Que vous pouvez passer une journée en immersion en Prépa (JEP) en vous inscrivant sur Prepajulesferry75@gmail.com ?

Beaucoup plus d'informations sur notre site :

<http://lyc-jules-ferry.scola.ac-paris.fr>

À TRÈS BIENTÔT À JULES-FERRY !



Tél. 01 56 02 23 00

Email : ce.0750669v@ac-paris.fr



77, boulevard de Clichy – 75009 PARIS



LYCÉE JULES-FERRY
CLASSES PRÉPARATOIRES

UNE PRÉPA LITTÉRAIRE AU COEUR D'UN MONUMENT CHARGÉ D'HISTOIRE



POURQUOI CHOISIR UNE PRÉPA LITTÉRAIRE ?

Vous engager dans une Prépa littéraire vous permet de :

♦ Suivre une **formation pluridisciplinaire** dans laquelle vous conservez 5 disciplines de tronc commun : philosophie, histoire, géographie, lettres, langues vivantes et anciennes.

♦ Acquérir de **solides connaissances** et des **méthodes de travail efficaces** qui vous accompagneront tout au long de vos études et de votre vie professionnelle.

♦ Bénéficier de **nombreux débouchés** dans de Grandes Écoles (ENS, écoles de management, etc.), et des masters universitaires sélectifs.

CONTENUS DE LA FORMATION EN HK

Tronc commun en HK : 25 heures

Lettres	5 heures
Histoire	5 heures
Philosophie	4 heures
LVA (allemand, anglais, espagnol, italien)	4 heures
LVB (allemand, anglais, espagnol, italien)	2 heures
Géographie	2 heures
Langue ancienne (latin et/ou grec, débutant ou confirmé)	2 heures
Culture antique	1 heure

Deux enseignements optionnels au choix :

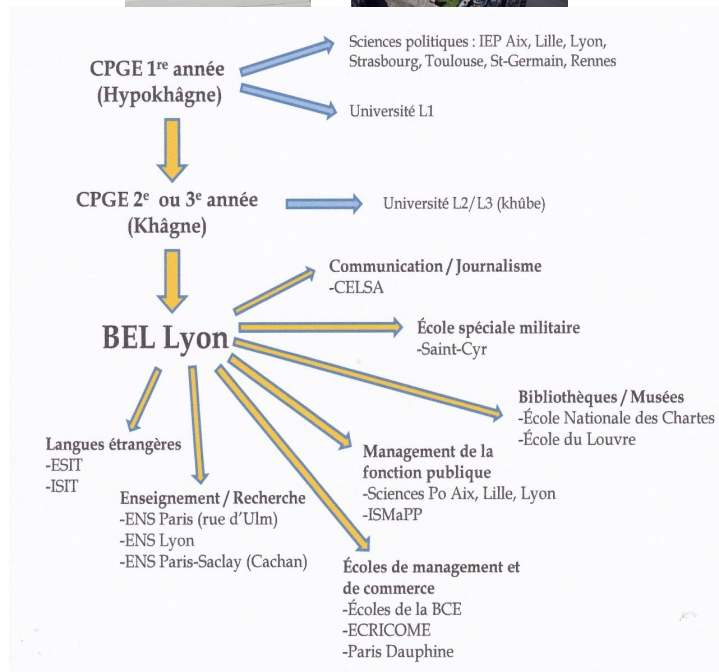
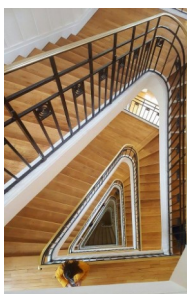
Histoire des Arts	4 heures
Géographie	2 heures
Langue ancienne (latin ou grec, débutant ou confirmé)	2 heures
LVB (allemand, anglais, espagnol, italien)	2 heures

Afin d'assurer le suivi régulier de la progression de l'étudiant, la formation comprend aussi des « **khôlles** » hebdomadaires (= interrogations orales dans les conditions du Concours) dans toutes la matières, des **devoirs surveillés** (DS) et deux **Concours Blancs** (CB), en décembre et avril.

DÉBOUCHÉS D'UNE PRÉPA LITTÉRAIRE

Formation d'excellence, la Classe Préparatoire Littéraire prépare au concours A/L de l'**E.N.S. Lyon**.

Au terme des deux années (Hypokhâgne et Khâgne), les étudiants présentent un concours commun à l'E.N.S. et à de nombreuses autres Écoles. Il s'agit de la Banque d'Épreuves Littéraires (**B.E.L.**), qui offre des **débouchés très diversifiés** : traduction, interprétariat, management, journalisme, histoire des arts, muséologie, médiation culturelle, enseignement, etc.



LES ATOUTS DU LYCÉE JULES FERRY



♦ Un **cadre de travail exceptionnel au cœur de Paris**, idéalement situé au carrefour de plusieurs lignes de transport public et à proximité de musées, de lieux de culture, de bibliothèques.

♦ Un effectif d'étudiants raisonnable réparti en quatre classes préparatoires (deux hypokhâgnes et deux khâgnes), avec un véritable esprit d'entraide et une saine émulation. Une **Prépa à taille humaine**, pour un travail intensif mais serein, et un suivi personnalisé.

♦ Des **options diversifiées** permettant une ouverture sur le monde contemporain (Histoire des arts, Italien, Allemand, Espagnol, Anglais, Latin et Grec tous niveaux). Et une **préparation spécifique** pour les anglicistes au concours de l'ENS Paris-Saclay, ainsi qu'un enseignement spécifique pour les candidats aux **écoles de commerce** et au **CELSA**.

♦ Des enseignements qui trouvent leurs points d'application **hors du lycée** (lecture de paysages en géographie, séjours linguistiques à l'étranger, sorties culturelles...).

♦ Enfin, une **équipe de professeurs expérimentée, dynamique**, à l'écoute de vos besoins, et qui a hâte de vous rencontrer aux prochaines **Journées Portes Ouvertes** (cf. site) !